

L'insertion professionnelle des diplômés des Grandes écoles

2022

Une enquête réalisée en sortie de crise sanitaire Covid-19

Les résultats présentés dans ce rapport s'appuient sur une collecte de données réalisée entre décembre 2021 et mars 2022. Cette 30^e enquête mesure donc l'insertion des jeunes diplômés des Grandes écoles en sortie de crise.

L'INSERTION PROFESSIONNELLE SE MAINTIENT À UN BON NIVEAU

MALGRÉ LA CRISE COVID-19

TAUX NET D'EMPLOI

à moins de 6 mois

89,8 %

Enquête 2021 : 79,1 %

**+10,7
points**

Écoles d'ingénieurs

91,1 %

Écoles de management

88,6 %

Écoles d'autres spécialités

85,9 %

Part des CDI

81,8 %

Enquête 2021 : 77,1 %

Écoles d'ingénieurs

82,7 %

Écoles de management

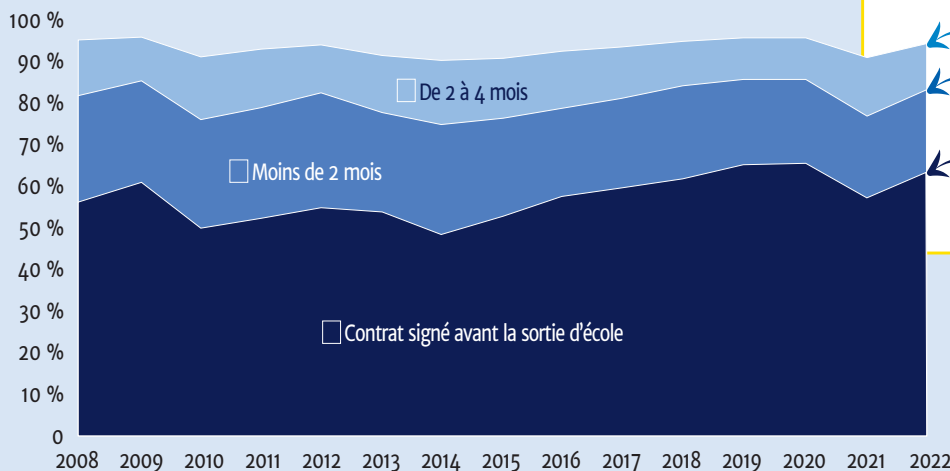
85 %

Écoles d'autres spécialités

64 %

Durée de la recherche du premier emploi

Enquête 2008 à 2022



Enquête 2022
Promotion 2021

94,7 %

83,6 %

63,6 %

94,7 %

des jeunes diplômés en activité professionnelle ont trouvé leur premier emploi en moins de 4 mois

L'APPRENTISSAGE : UN ACCÉLÉRATEUR D'EMBAUCHE

20,6%
en 2021 : 18,9%

des diplômés 2021
ont effectué leurs
études en contrat
d'apprentissage

Ingénieurs
14,1%

Managers
35,9%

Autres spécialités
22,4%

TAUX NET D'EMPLOI
à moins de 6 mois

90%

en 2021 : 81,7%

84% en 2021 : 79,2 %
des apprentis engagés en CDI

+ 2,2
points

par rapport à l'ensemble
des diplômés



SALAIRE MOYEN HORS PRIMES : 36 181 € lieu de travail : France

LES TPE/PME : PREMIER EMPLOYEUR DES DIPLÔMÉS

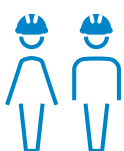
41%

DES DIPLÔMÉS 2021
DES GRANDES ÉCOLES

travaillent dans une TPE /
PME de moins de 250 salariés

- 1** PME : petites et moyennes entreprises de 10 à 249 salariés : **34,1%**
- 2** GE : grandes entreprises de 5 000 salariés et plus : **30%**
- 3** ETI : entreprises de taille intermédiaire de 250 à 4 999 salariés : **29%**
- 4** TPE : très petites entreprises de moins de 10 salariés : **6,9%**

LES SECTEURS D'ACTIVITÉ DES DIPLÔMÉS



Ingénieurs

- Sociétés de conseil **25,1%**
- TIC Services **22,2%**
- Construction, BTP **7,3%**



Managers

- Société de conseil **18,6%**
- TIC Services **16,1%**
- Banque Assurance **14,8%**

LE SALAIRE MOYEN HORS PRIMES DEMEURE STABLE



UNE DIFFÉRENCE DE SALAIRE
FEMMES HOMMES QUI PERSISTE



FRANCE
FEMMES

35 505 €



FRANCE
HOMMES

37 268 €

+ 5%
pour les hommes

Ingénieurs
35 839 €

en 2021 : 35 240 €

Managers
38 146 €

en 2021 : 36 209 €

Autres spécialités
36 172 €

en 2021 : 34 663 €

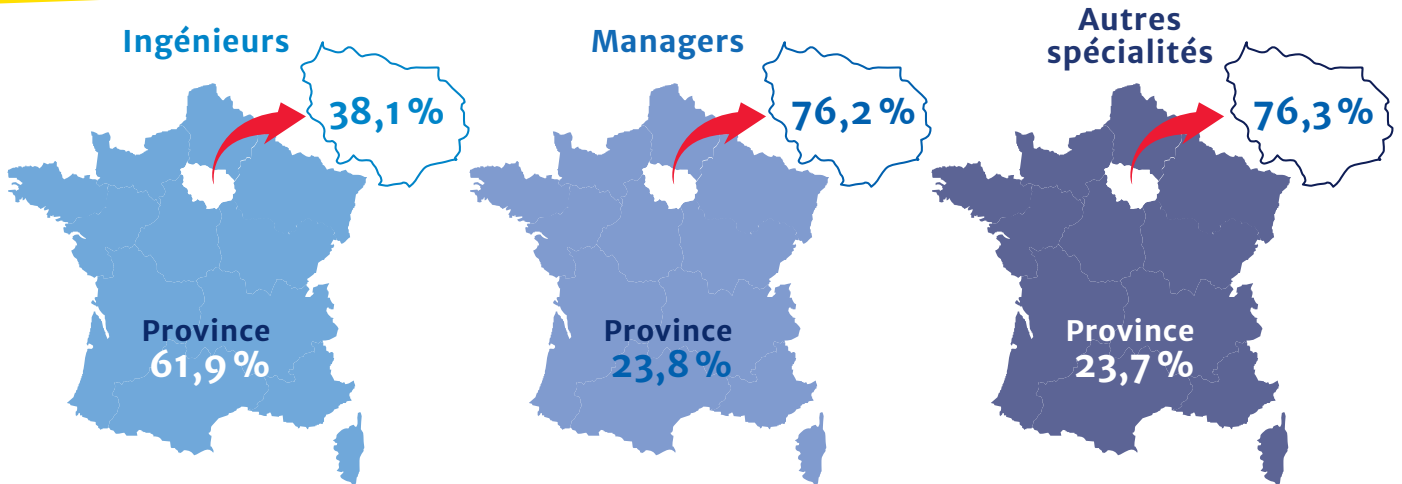
UNE RÉPARTITION GÉOGRAPHIQUE DIFFÉRENCIÉE

L'ÎLE-DE-FRANCE CAPTE LA MAJORITÉ DES JEUNES DIPLÔMÉS...

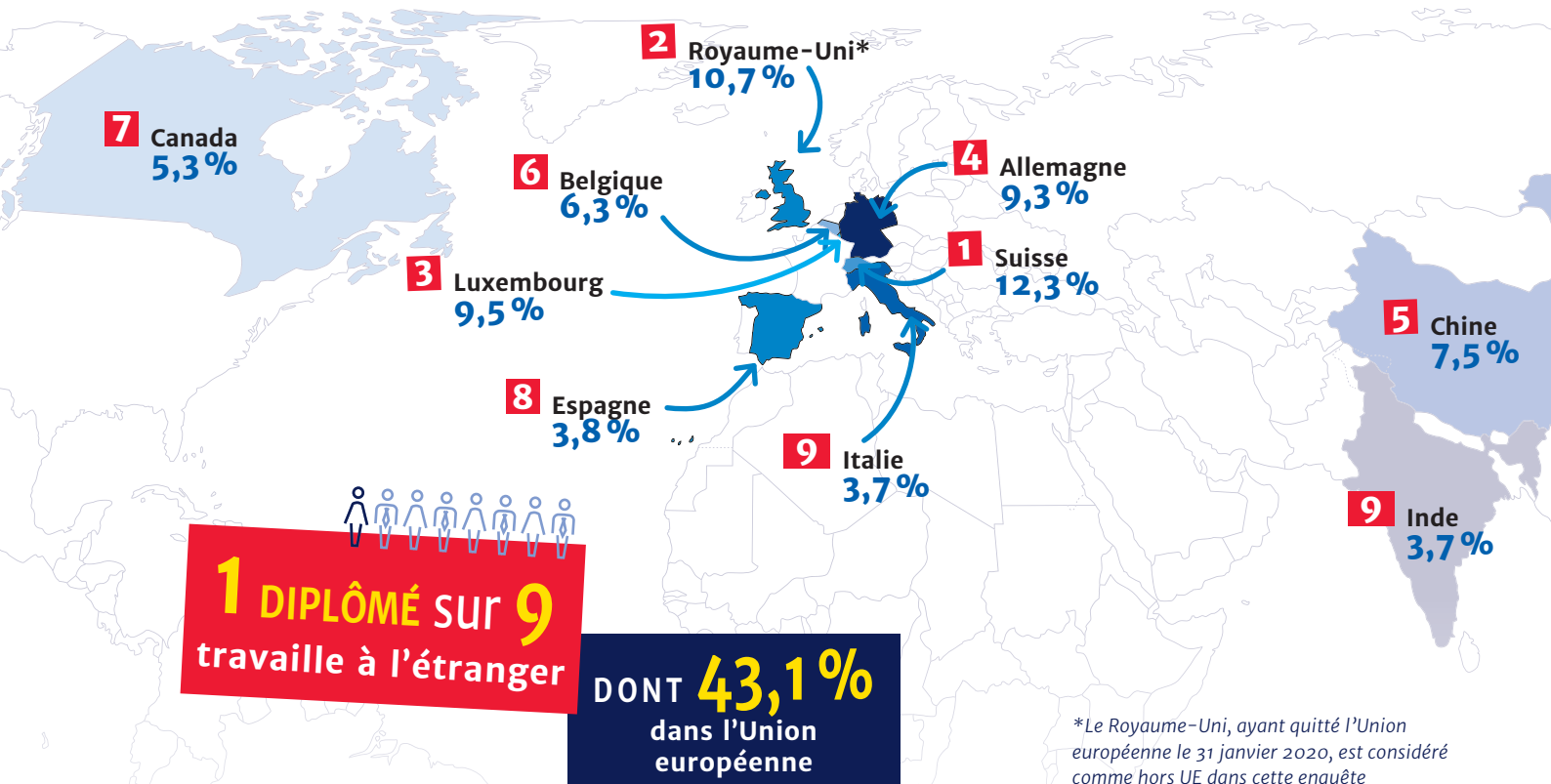
ÎLE-DE-FRANCE
53,2 %

PROVINCE
46,8 %

... SAUF LES INGÉNIEURS



MOBILITÉ INTERNATIONALE : L'EUROPE TOUJOURS PRIVILÉGIÉE



RESPONSABILITÉ SOCIÉTALE DES ENTREPRISES : DES DIPLÔMÉS PRÉPARÉS AUX TRANSITIONS

LA RSE PRÉSENTE DANS **23,4 %** DES POSTES

- Ingénieurs 18,1%
- Managers 33%
- Autres spécialités 22,9%

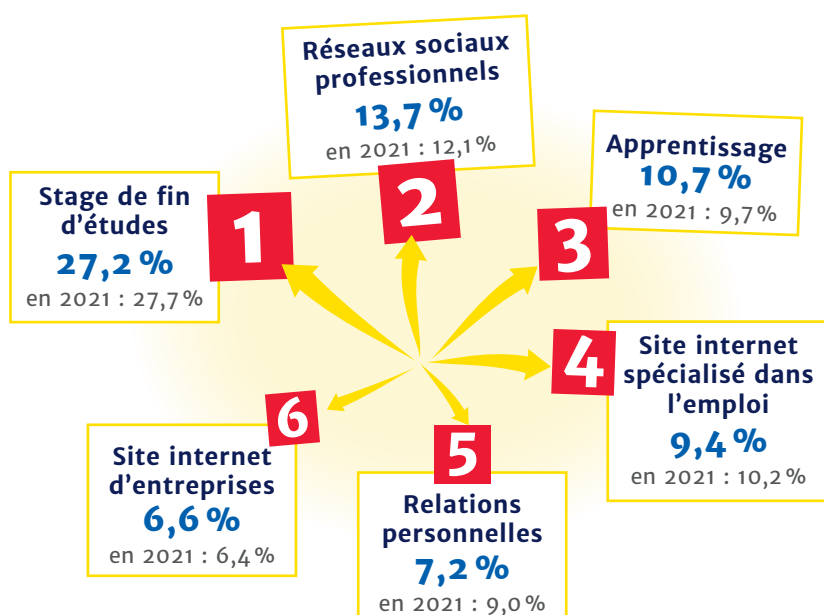
Dont **84,7 %**

DE CES POSTES LIÉS
À L'ENVIRONNEMENT

63,3 % DES DIPLÔMÉS RECRUTÉS
DANS CES POSTES LIÉS À L'ENVIRONNEMENT
déclarent avoir acquis les compétences en
matière de transformations environnementales,
utiles pour occuper l'emploi

- Ingénieurs 67,7%
- Managers 58%
- Autres spécialités 55,2%

LES PRINCIPALES VOIES D'ACCÈS À L'EMPLOI



84,4 %

DES DIPLÔMÉS
« TRÈS SATISFAITS »
OU « SATISFAITS »
DE LEUR EMPLOI

MÉTHODOLOGIE

Une participation toujours massive des Grandes écoles et des diplômés

194 Grandes écoles membres, représentant 98,5 % des établissements concernés, ont participé à l'enquête insertion 2022. Près de 187 000 diplômés ont été interrogés, toutes promotions confondues (2021, 2020 et 2019). Cette large participation permet d'obtenir des résultats très fiables.

►► Retrouvez l'intégralité de l'enquête Insertion 2022 sur www.cge.asso.fr

Contact : Conférence des grandes écoles : 11, rue Carrier-Belleuse – 75015 Paris
01 46 34 08 42 – communication@cge.asso.fr – www.cge.asso.fr