

Bonjour,

Toute l'équipe de la Réserve Naturelle est heureuse de vous accueillir pour un séjour éco-bénévole durant l'année **2022**. Afin que cette expérience puisse correspondre le mieux possible à vos attentes et motivations, sachez que l'équipe de la réserve participera à votre formation durant les différentes missions que vous accomplirait.

Afin de valider votre inscription, merci de nous retourner complétée la fiche de renseignements 2022.

Il sera possible de recevoir une attestation en fin de séjour, à faire valoir comme une expérience professionnelle auprès d'éventuels employeurs, ou auprès de certains établissements universitaires.

Votre présence sera pour nous une aide précieuse. Nous ferons en sorte que votre séjour soit aussi profitable pour vous !



Espace d'accueil, Ferme de Plaisance, 17 780 Saint-Froult
Grange à Noureau, locaux administratifs et techniques, 17 780 Saint-Froult
Tél : 05 46 82 42 85 / 07 68 24 70 23 E-Mail : nathalie.bourret@lpo.fr

PRESENTATION DU SITE

La Réserve naturelle de Moëze-Oléron est située sur la Côte Centre Atlantique en Charente-Maritime. A mi-chemin entre La Rochelle et Royan, elle correspond à la façade littorale du marais de Brouage, vaste ensemble de marais littoraux couvrant près de 12000 hectares. La réserve naturelle, comprend une partie continentale de 220 hectares et une partie maritime de 6170 ha, cette dernière s'étend jusqu'aux côtes de l'île d'Oléron. Placée sur les grandes voies de migrations atlantiques, la réserve est un site de halte migratoire privilégiée pour les oiseaux d'eau. Trois réserves intégrales ont été mises en place sur le Domaine Public Maritime (La Perrotine, Bellevue et Moëze où tout accès est interdit).



L'EQUIPE

6 personnes travaillent sur cette réserve, gérée par la LPO (Ligue pour la Protection des Oiseaux).

- 1 conservateur, salarié de la LPO, responsable de la gestion globale et coordinateur de toutes les activités, de l'aménagement à l'accueil du public.

- 4 gardes techniciens, salariés de la LPO. L'un est responsable des suivis scientifiques de la réserve continentale, deux sont responsables de la gestion de la réserve partie maritime et sont basés sur l'île d'Oléron, le dernier est chargé de la gestion hydraulique de la réserve continentale.

- 1 Responsable animation qui sera votre référent



Espace d'accueil, Ferme de Plaisance, 17 780 Saint-Froult
Grange à Noureau, locaux administratifs et techniques, 17 780 Saint-Froult
Tél : 05 46 82 42 85 / 07 68 24 70 23 E-Mail : nathalie.bouret@lpo.fr



AGIR pour la
BIODIVERSITÉ



LPO France Partenaire officiel

LES ACTIVITES

La réserve naturelle propose des séjours éco-volontaires afin de remplir les missions suivantes :

- sensibiliser les publics à la biodiversité en animant des points d'observation ou en maraudage, en assurant des permanences à l'espace d'accueil, en apportant sa contribution lors d'animations
- participer à des opérations techniques et scientifiques : comptage ou suivis d'espèces, chantier d'entretien des parcours pédestres, soutien à des opérations collectives (gestion pastorale)
- pour la période estivale **du 10 juillet matin au 21 août au soir (arrivée possible la veille ou départ le lendemain)**, point d'information et de sensibilisation des publics en limite de la réserve intégrale de la Perrotine sur Oléron (hébergement en camping).

Ces missions sont prioritaires. Les plannings de semaines seront réalisés en fonction des horaires de marées, des besoins et des disponibilités de l'équipe de la réserve naturelle.

D'une manière générale, vous serez amenés à découvrir différentes activités, mais pour vous donner un ordre d'idée, le séjour se décompose à 60% animation/information, 20% travaux de gestion et autres activités, 20% aide aux activités scientifiques.

Les activités de sensibilisation :

- * Espace d'accueil de la Ferme de Plaisance, information du public, vente ; l'espace muséographie est ouvert durant les périodes suivantes
 - **Du 1er juillet au 31 août** : tous les jours 14h30 à 18h (sauf samedi)
 - **Du 1er septembre au 31 octobre** : tous les jours de 14h30 à 17h (sauf samedi)
 - **Maraudage pédagogique** : toute l'année selon la fréquentation

En dehors des périodes ci-dessus nous contacter. Lors des animations l'espace d'accueil peut être fermé au public.



AGIR pour la
BIODIVERSITÉ

Espace d'accueil, Ferme de Plaisance, 17 780 Saint-Froult
Grange à Noreau, locaux administratifs et techniques, 17 780 Saint-Froult
Tél : 05 46 82 42 85 / 07 68 24 70 23 E-Mail : nathalie.bourret@lpo.fr



LPO France Partenaire officiel

- * Sensibilisation des publics sur des points d'observation : assurer des permanences et accueillir les publics, transmettre des informations générales sur la Réserve Naturelle. **Parcours pédestre, observatoires, ouverts toute l'année.**

Point d'observation des limicoles en limite de réserve intégrale sur la Perrotine (Oléron) selon les horaires de marées.



- * Le cas échéant, seconder les animations grand public ou groupes. Un programme d'animations est mis en place à l'année, avec des thèmes variés : visite de la réserve naturelle, découverte du littoral, découverte des amphibiens.



Des activités de suivi :

- * activités de comptage, d'étude des micromammifères, de suivi de la reproduction des oiseaux, participation aux sessions de baguage selon les opportunités... une formation de terrain et un encadrement sont assurés par l'équipe de la réserve.
- * Travaux de gestion : aider à l'entretien des ouvrages d'accueil du public, des structures d'élevage, des ouvrages.



AGIR pour la
BIODIVERSITÉ

Espace d'accueil, Ferme de Plaisance, 17 780 Saint-Froult
Grange à Noureau, locaux administratifs et techniques, 17 780 Saint-Froult
Tél : 05 46 82 42 85 / 07 68 24 70 23 E-Mail : nathalie.bouret@lpo.fr



LPO France Partenaire officiel

LOGEMENT ET ACCUEIL DES ECO-BENEVOLES (hors contexte COVID19)

Sur Saint-Froult/partie continentale de la réserve

La réserve prévoit un hébergement en chambres collectives de 2 à 4 personnes, avec commodités, dans un bâtiment à proximité de l'espace d'accueil (à 700 m, La Grange à Noureau), pour l'accueil des bénévoles.

Commodités : cabine de couche, toilettes, frigidaire, électricité, plaques de cuissons, etc....

Pour les déplacements locaux, des VTTs sont à disposition, leur entretien est à la charge des utilisateurs (graissage, gonflage). La réserve met également à disposition une documentation et une petite bibliothèque (articles, guides...), pour consultation sur place uniquement.

Sur Saint-Pierre-d'Oléron/partie maritime de la réserve

Hébergement en camping, sous tente, pour 2 ou 3 personnes avec lit-de-camps.

Commodités : toilettes et douche du camping, frigidaire, électricité, plaques de cuissons.

Pour les déplacements locaux, 2 VTT sont à disposition, leur entretien est à la charge des utilisateurs (graissage, gonflage).

CE QU'IL VOUS FAUT PREVOIR !

Les repas sont en général partagés avec le personnel de la réserve, notamment le midi. Cependant, la nourriture reste à votre charge, prévoyez vos premiers repas. Ensuite, il est possible d'organiser le ravitaillement dans les supermarchés les plus proches : Soubise (7km), Rochefort (15 km). En règle générale les bénévoles et stagiaires s'organisent pour les courses et font un pot commun.

Pour le couchage, amenez votre duvet, un drap-house, un oreiller et de l'anti-moustique... Nous vous conseillons de prévoir en nombre suffisant vos vêtements de terrain (si possible peu salissants et solides). Une bonne paire de chaussures de terrain et des bottes sont indispensables (cuissardes, si vous possédez !).

Apportez vos jumelles et d'autres matériels optiques (longue-vue et appareil photo) si vous le souhaitez.

Espace d'accueil, Ferme de Plaisance, 17 780 Saint-Froult
Grange à Noureau, locaux administratifs et techniques, 17 780 Saint-Froult
Tél : 05 46 82 42 85 / 07 68 24 70 23 E-Mail : nathalie.bourret@lpo.fr



AGIR pour la
BIODIVERSITÉ



LPO France Partenaire officiel

MODALITES D'INSCRIPTION :

- être majeur(e) (>18 ans)
- être motivé(e) et sérieux(euse)
- séjour de 15 jours minimum
- la fiche d'inscription vaut engagement de votre part, fournir CV et lettre de motivation
- le séjour peut être annulé en dernière minute en fonction des risques sanitaires liés à l'épidémie de COVID-19

POUR SE RENDRE A LA RESERVE

En voiture : depuis Rochefort – voir plan d'accès ci-joint.

En train : descendre à la gare de Rochefort où nous viendrons vous chercher. Nous vous remercions d'arriver **si possible entre 9h et 17h.**

Espace d'accueil-Ferme de Plaisance (17 780 Saint-Froult) / Coordonnées GPS : Lat : 45,9007 – Long :-1,0721)

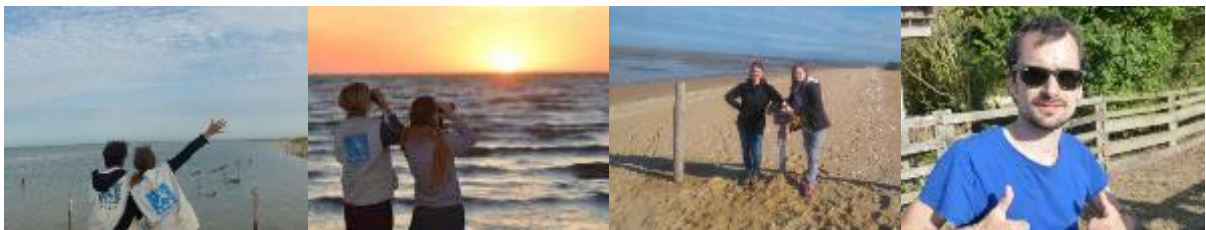


Nous ferons notre possible pour rendre votre séjour agréable à la réserve et nous vous remercions par avance de votre disponibilité.

A très bientôt !

L'équipe de la Réserve Naturelle de Moëze-Oléron

Clin d'œil à nos bénévoles



Espace d'accueil, Ferme de Plaisance, 17 780 Saint-Froult
Grange à Noureau, locaux administratifs et techniques, 17 780 Saint-Froult
Tél : 05 46 82 42 85 / 07 68 24 70 23 E-Mail : nathalie.bourret@lpo.fr



AGIR pour la
BIODIVERSITÉ



LPO France Partenaire officiel